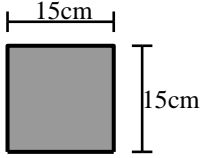


建築構造力学 I B・同演習 第2回 演習問題 実施日2012/10/10	学生証 番号		氏名		得点

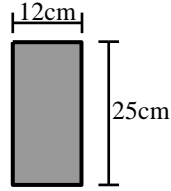
問1 断面種別 I ~ VI の断面積 A、断面 2 次モーメント I、断面係数 Z を求めなさい。
単位は cm を使い、有効数字 3 桁で求めよ。

I



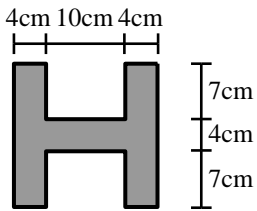
A	
I	
Z	

II



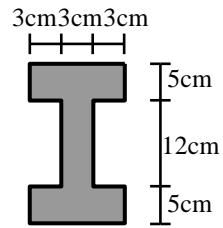
A	
I	
Z	

III



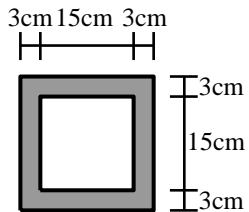
A	
I	
Z	

IV



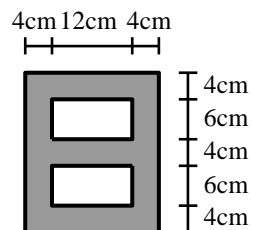
A	
I	
Z	

V



A	
I	
Z	

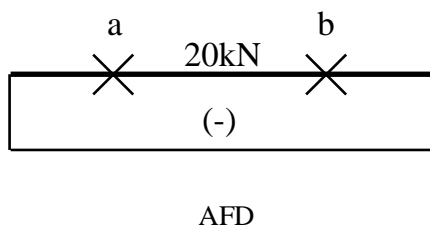
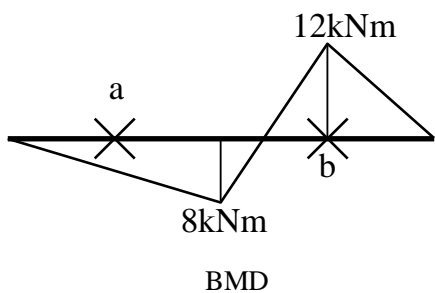
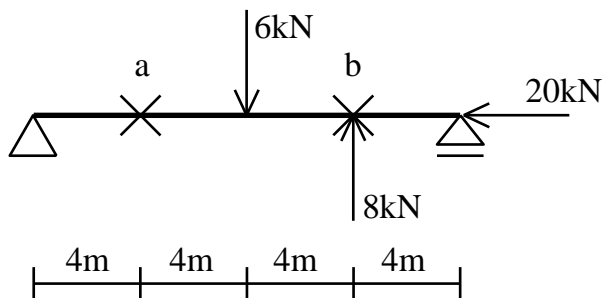
VI



A	
I	
Z	

問2 a点とb点の上下端に生じる応力度を、断面種別がⅢとⅤの時で求めなさい。

単位はN、mmを用い、有効数字3桁で答えよ。



断面種別Ⅲ		
	$\sigma_{上}$	$\sigma_{下}$
a		
b		

断面種別Ⅴ		
	$\sigma_{上}$	$\sigma_{下}$
a		
b		