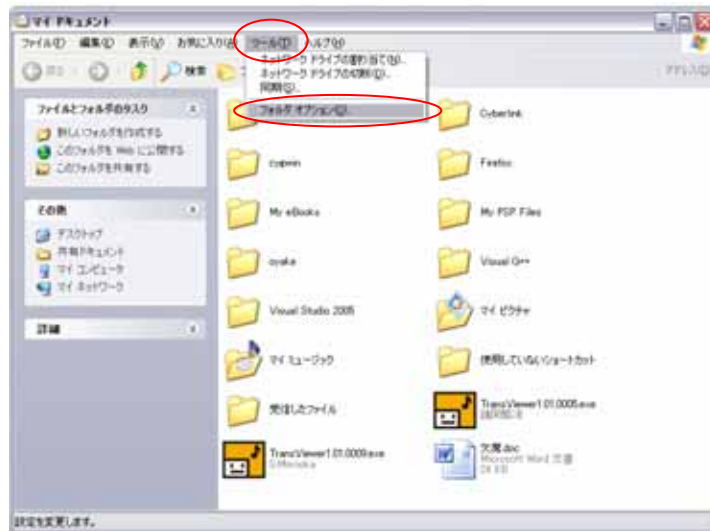


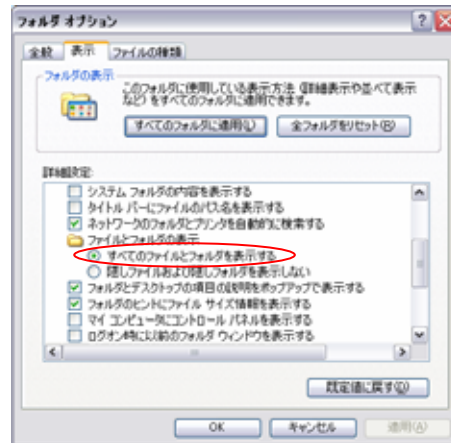
Cygwin のインストール

事前準備として、隠しファイルを表示するようにする。

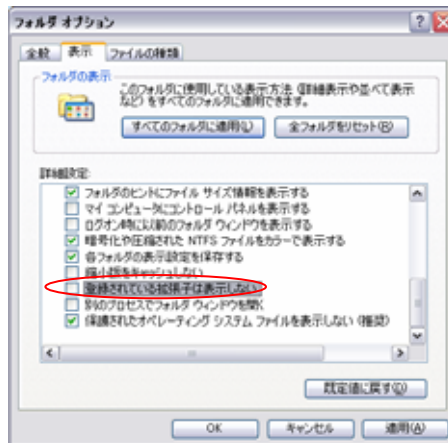
まず、適当なフォルダを開き、ツール フォルダオプションを選択する。



表示をクリックして、すべてのファイルとフォルダを表示するにチェックを入れる。

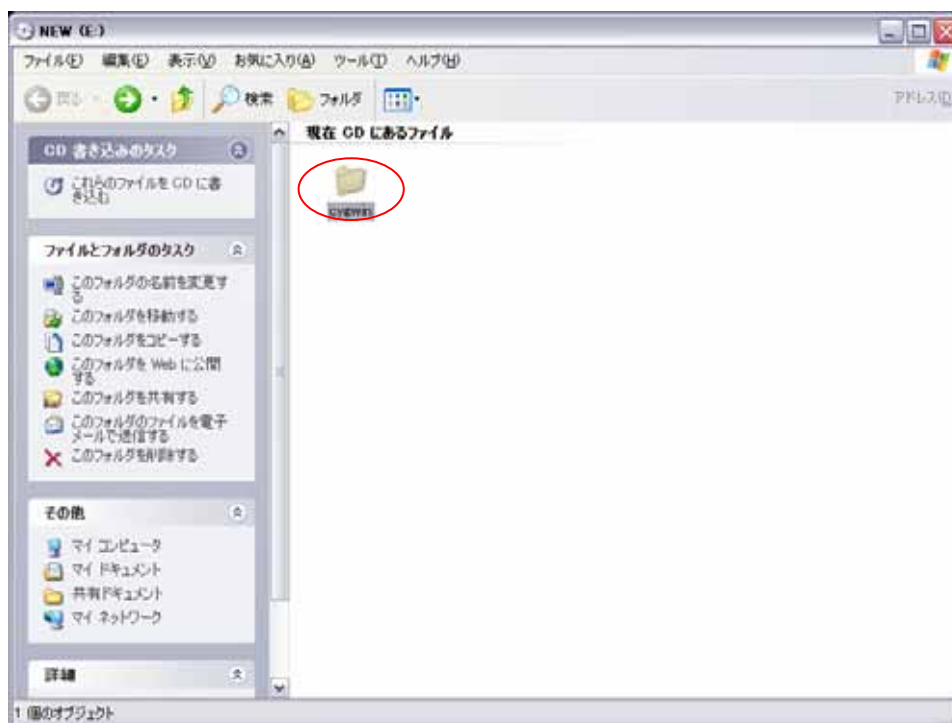


ついでに、登録されている拡張子は表示しないのチェックを外す。

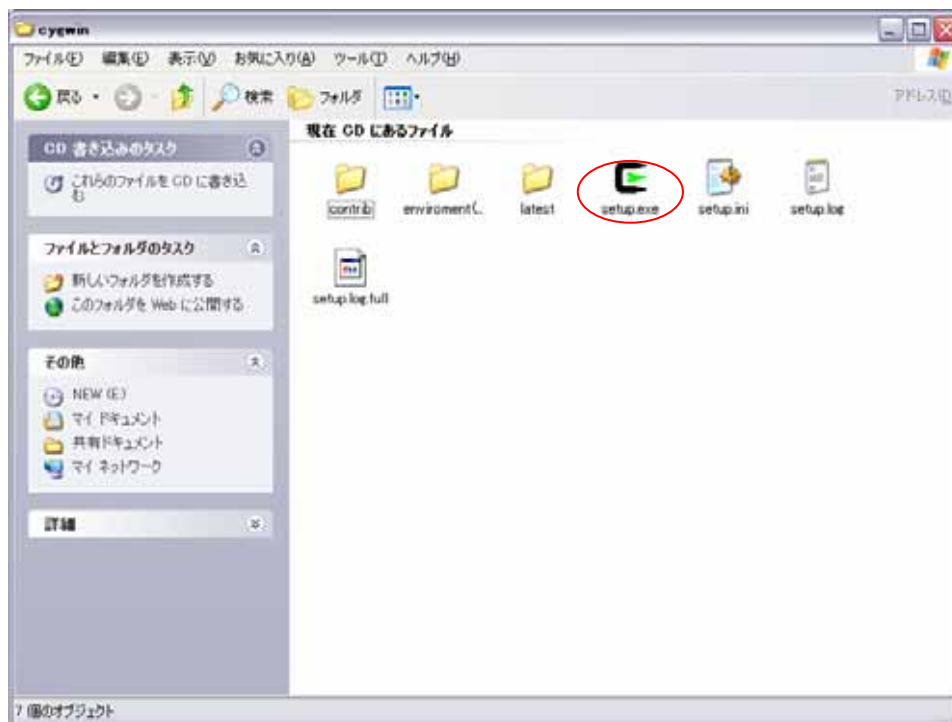


ここからインストールの説明です。

1. CD を入れて CD 内の Cygwin フォルダを開く。



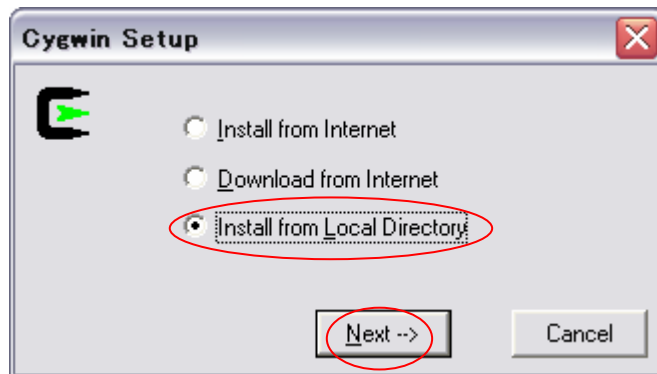
2. setup.exe をクリックする。



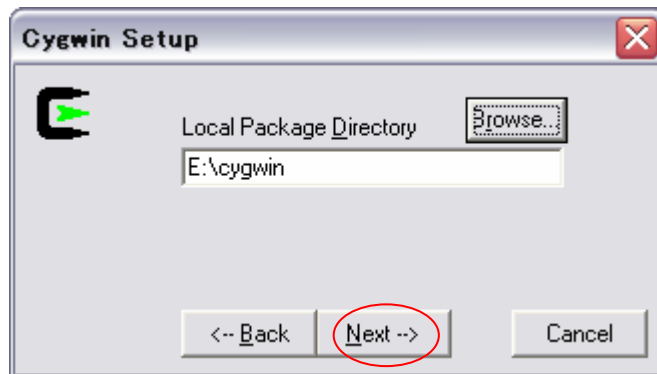
3. Next をクリックする。



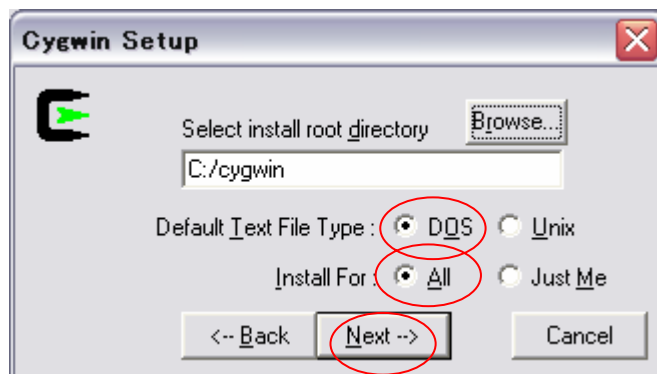
4. Install from Local Directory を選択し Next をクリックする。



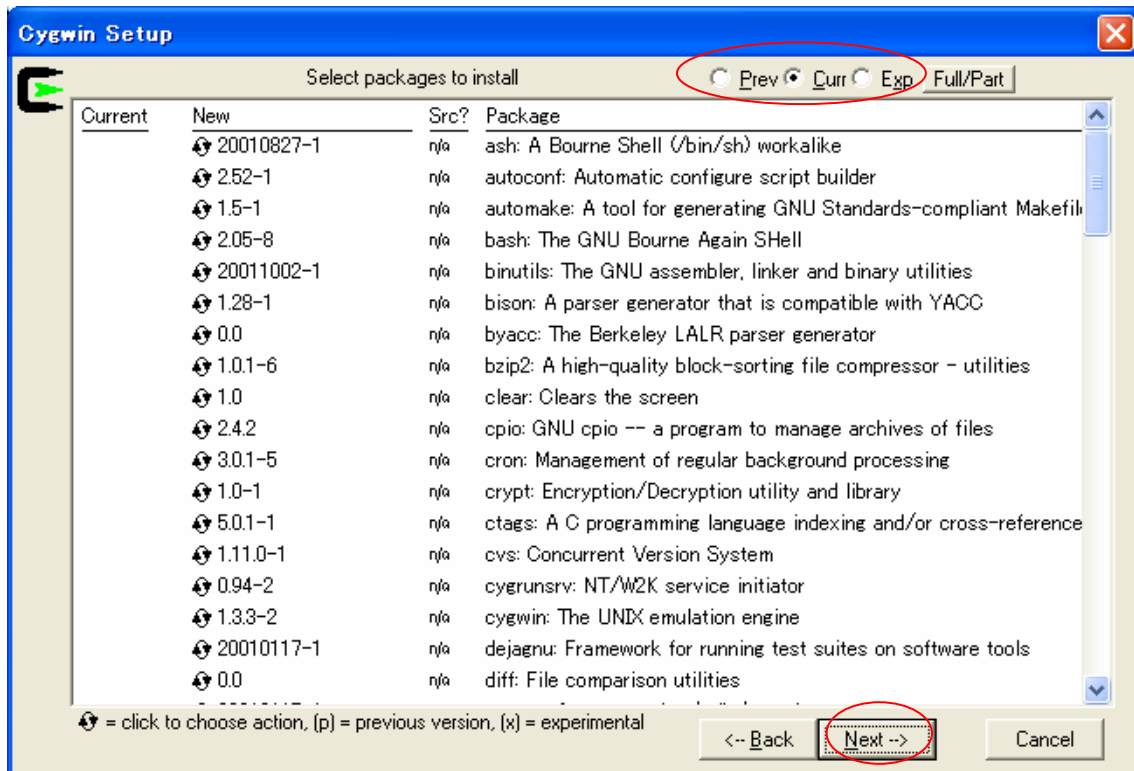
5. Next をクリックする。



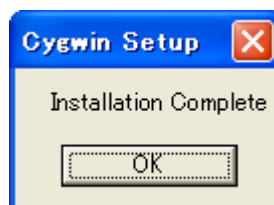
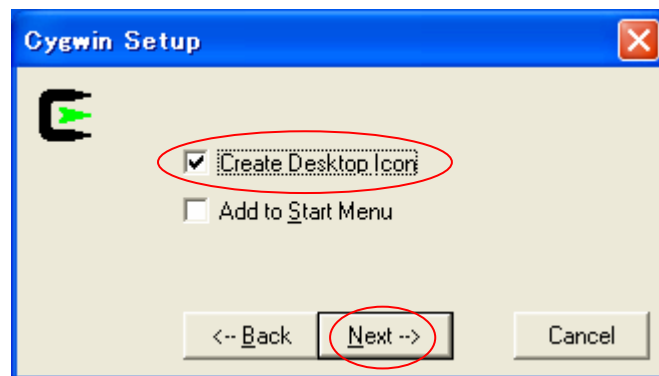
6. DOS、All を選択して、Next をクリックする。



7. Curr を選択して、Next をクリックする。



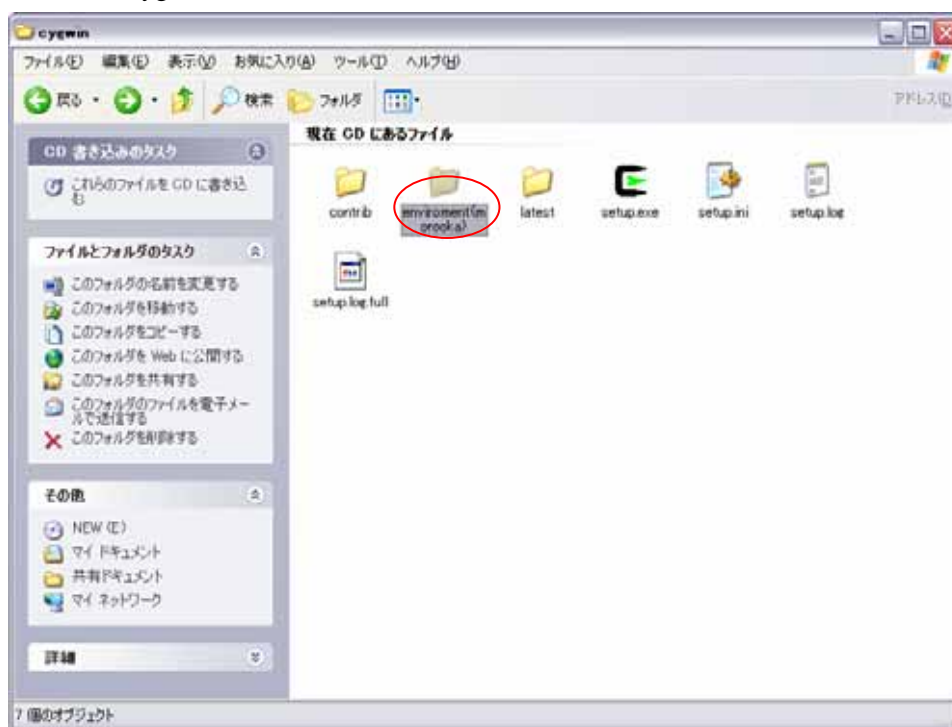
8. Create Desktop Icon を選択して、Next をクリックする。



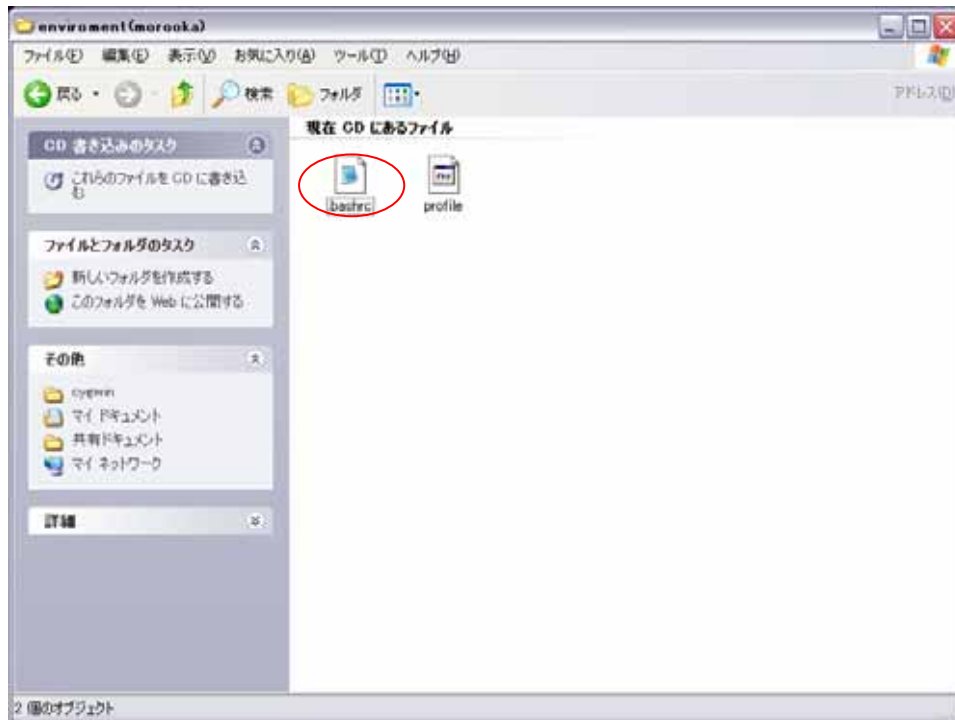
9. インストール終了後、Cygwin を起動する。



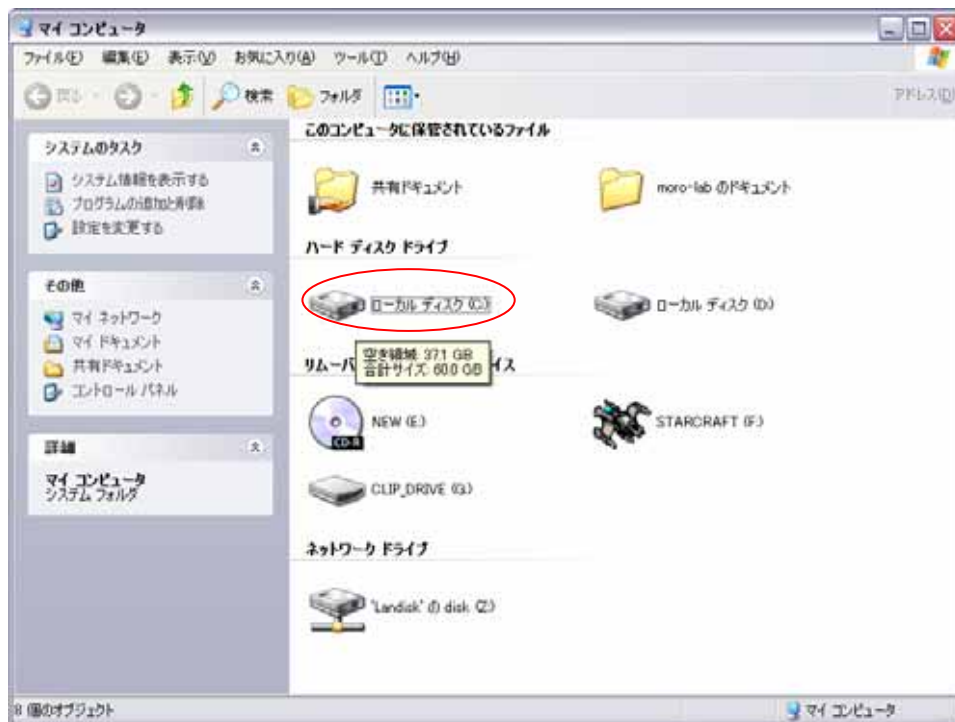
10. CD 内の Cygwin フォルダの中の enviroment(morook)をクリックする。



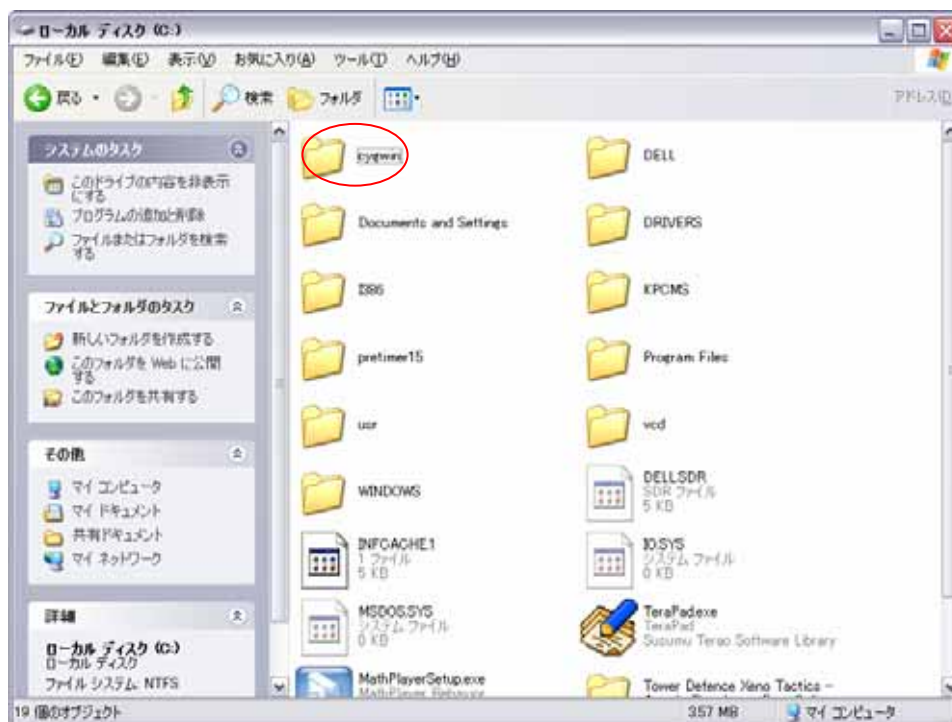
11. .bashrc をコピーする。



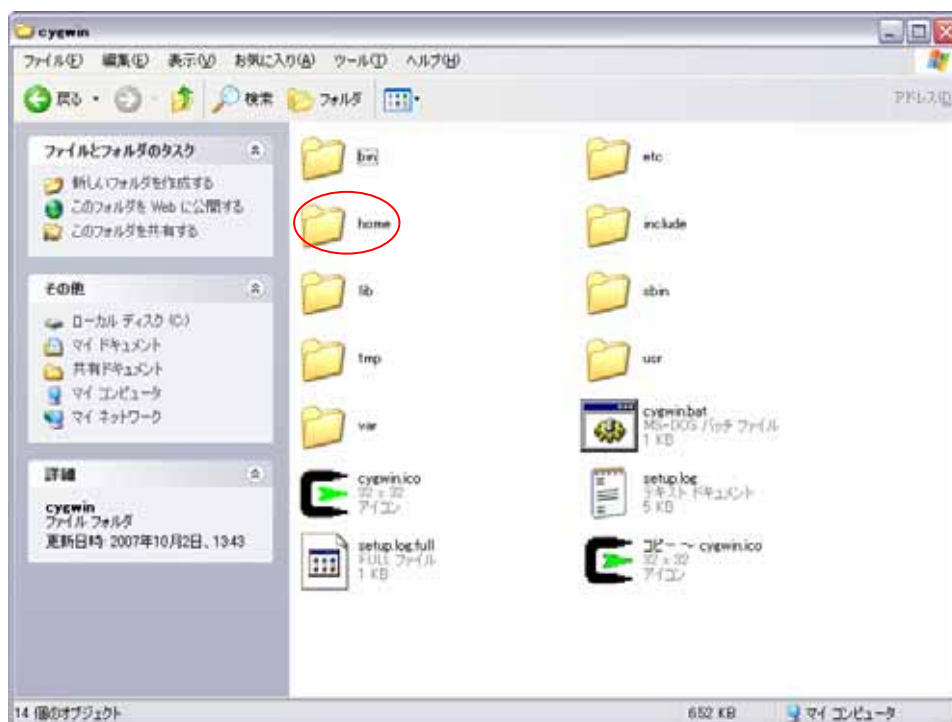
12. マイコンピュータを開き、C:ドライブを開く。



13. C:ドライブ内の cygwin フォルダを開く。



14. cygwin フォルダ内の home フォルダを開く。



15. 自分のパソコンの名前のフォルダを開く。もし自分の名前のフォルダが日本語だった場合は 16 を参照



フォルダ名が日本語だと cygwin が使えません。

16. もし自分のパソコンの名前が日本語になってしまっている場合
 マイコンピュータ ローカル ディスク(C:) cygwin フォルダ etc フォルダ profile を
 WordPad で開く、すると次のように表示される。

```

PATH=".:usr/local/bin:usr/bin:bin:$PATH"

USER=""id -un""

# Set up USER's home directory
if [ -z "$HOME" ]; then
  HOME="/home/$USER"
fi

if [ ! -d "$HOME" ]; then
  mkdir -p "$HOME"
fi

export HOME USER

for i in /etc/profile.d/*.sh ; do
  if [ -f $i ]; then
    . $i
  fi
done

export MAKE_MODE=unix
export PS1="#[W000]0:#[W000]
#[W000][32m#]#[W000]#[W000][30mV]
#[W000]
export PS1="#[W000][30m#[W000][30mV] # "

cd "$HOME"

test -f ./bashrc && . ./bashrc
  
```

三行目に
 USER=""自分のパソコンの名前""
 と書いてあるので、その下に
 USER=""自分の名前をローマ字で""
 と書く

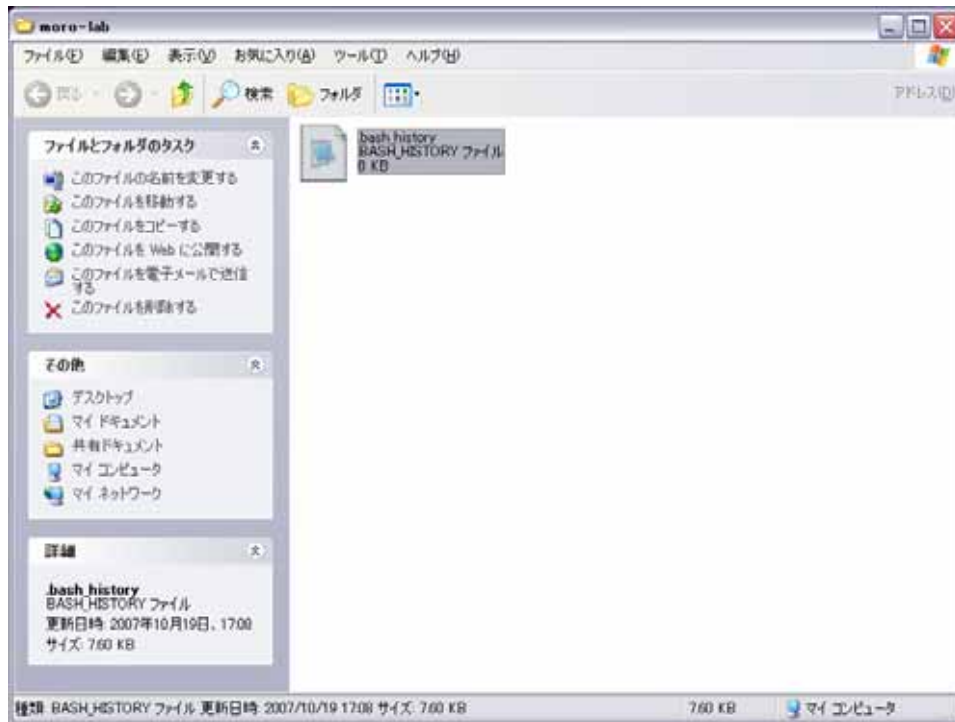
```

PATH=".:usr/local/bin:usr/bin:bin:$PATH"

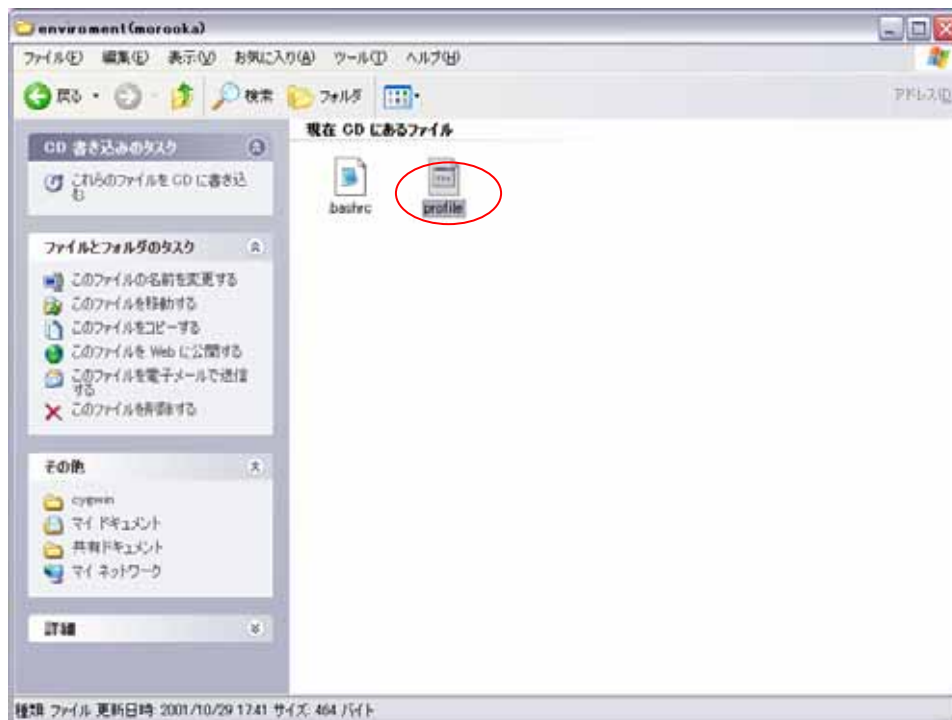
USER=""自分のパソコンの名前""
USER=""jibunnopasokonnnonamae""
  
```

上書きして home の中に新しくローマ字のフォルダができていれば OK

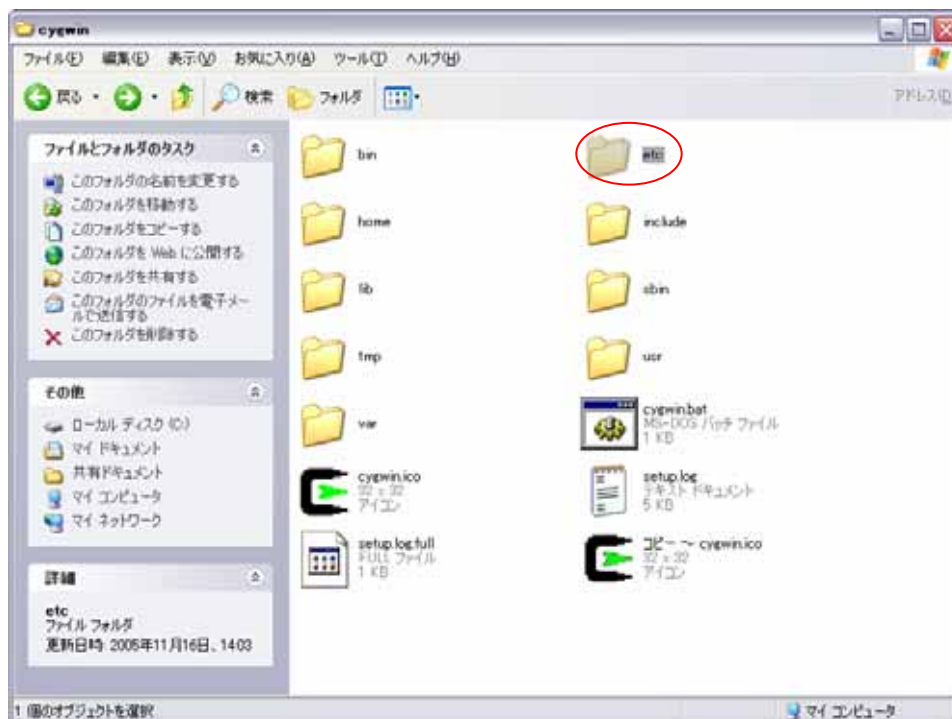
17. 手順 11. でコピーした .bashrc を貼り付ける。



18. CD 内の Cygwin フォルダの中の enviroment(morook)の中の profile をコピーする。



19. C ドライブの Cygwin 内の etc フォルダを開く。



20. 手順 17. でコピーした profile を貼り付ける。その際に上書きしますかと聞かれたらはいを選択する。

